

**PARA INFORMACION**

## DECIMOTERCER PUNTO DEL ORDEN DEL DIA

**Composición y estructura del personal**

1. Este documento presenta datos sobre la composición y estructura del personal desglosados de la siguiente manera:

Cuadro I	Distribución del personal según la categoría, el lugar de destino, el tipo de contrato y la fuente de financiación al 31 de diciembre de 2008.
Cuadro II	Contratos de duración determinada convertidos en contratos sin límite de tiempo y cambios de grado entre el 1.º de enero de 2008 y el 31 de diciembre de 2008, en comparación con el mismo período de 2007 (personal ordinario).
Gráfico I	Distribución del personal según el lugar de destino, la categoría y el tipo de contrato al 31 de diciembre de 2008.
Gráfico II	Número de funcionarios de los servicios orgánicos y grados superiores por tipo de contrato, entre el 31 de diciembre de 1998 y el 31 de diciembre de 2008 (personal ordinario).
Gráfico III	Número de funcionarios cuyos puestos se financiaron con cargo a recursos del presupuesto ordinario y extrapresupuestarios en 2006, 2007 y 2008.
Cuadro III	Personal de los servicios orgánicos y grados superiores: distribución por región, nacionalidad y sexo (personal ordinario) (entre el 1.º de enero de 2008 y el 31 de diciembre de 2008): <i>a)</i> personal no lingüístico; <i>b)</i> personal lingüístico.
Cuadro IV	Composición del personal contratado entre el 1.º de enero de 2008 y el 31 de diciembre de 2008 en los servicios orgánicos y grados superiores (personal ordinario).
Gráfico IV	Distribución por sexo y grado del personal contratado entre el 1.º de enero de 2008 y el 31 de diciembre de 2008 en la categoría de los servicios orgánicos y grados superiores (personal ordinario).
Gráfico V	Distribución por edad y sexo del personal contratado entre el 1.º de enero de 2008 y el 31 de diciembre de 2008 en la categoría de los servicios orgánicos y grados superiores (personal ordinario).

Cuadro V	a) Distribución por edad, sexo y grado del personal de los servicios orgánicos y grados superiores al 31 de diciembre de 2008, con los porcentajes de mujeres en 2007 y 2008 (personal ordinario). b) Distribución por grado del personal de los servicios orgánicos y grados superiores, al 31 de diciembre de 2008 (personal ordinario).
Gráfico VI	Número de funcionarios de los servicios orgánicos y grados superiores por sexo en servicio entre el 31 de diciembre de 1998 y el 31 de diciembre de 2008 (personal ordinario).
Gráfico VII	Número de funcionarios de los servicios orgánicos y grados superiores por edad, entre el 31 de diciembre de 1998 y el 31 de diciembre de 2008 (personal ordinario).
Cuadro VI	Número de posiciones (P.2-P.5) por sector y región de acuerdo a los concursos en curso hasta el 31 de diciembre 2008.
Cuadro VII	Número de posiciones (P.2-P.5) por sector y región anunciados en el ejercicio del RAPS de enero 2009.

2. El cuadro VI muestra el número de posiciones (P.2-P.5) por región y sector cuyos concursos están en curso hasta finales de diciembre 2008; y el cuadro VII presenta una compilación de las posiciones que han sido anunciadas en enero de 2009 en el marco del sistema de dotación, asignación y colocación de los recursos humanos (RAPS) <sup>1</sup>. La compilación de posiciones se presentará a través del RAPS dos veces por año.
3. Se señala a la atención de la Comisión que la información facilitada en el presente documento para los funcionarios con base en la sede y para los profesionales afectados en las regiones se ha obtenido a través del Sistema Integrado de Información sobre los Recursos de la Oficina (IRIS). Los datos que figuran en este documento para las oficinas basadas en el terreno provienen en gran medida de otros sistemas hasta que se finalice la puesta en marcha de IRIS para el terreno.

Ginebra, 17 de febrero de 2009.

*Este documento se presenta para información.*

<sup>1</sup> Véase documento GB.300/PFA/17, párrafo 14.

**Cuadro I. Distribución del personal según la categoría, el lugar de destino, el tipo de contrato y la fuente de financiación al 31 de diciembre de 2008**

Categoría y lugar de destino del personal	Funcionarios con cargo a						Total
	Presupuesto ordinario			Recursos extrapresupuestarios			
	SLT*	DD**	Subtotal	SLT*	DD**	Subtotal	
<b>PERSONAL ORDINARIO</b>							
<b>a) Sede</b>							
Servicios orgánicos y grados superiores	258	215	473	6	3	9	482
Servicios generales	344	132	476	7	1	8	484
<b>Subtotal a)</b>	<b>602</b>	<b>347</b>	<b>949</b>	<b>13</b>	<b>4</b>	<b>17</b>	<b>966</b>
<b>b) Servicios exteriores</b>							
Servicios orgánicos y grados superiores	96	139	235	1	3	4	239
Servicios orgánicos nacionales	48	46	94	1	4	5	99
Servicios generales	232	186	418	2	10	12	430
<b>Subtotal b)</b>	<b>376</b>	<b>371</b>	<b>747</b>	<b>4</b>	<b>17</b>	<b>21</b>	<b>768</b>
<b>Total a) + b)</b>	<b>978</b>	<b>718</b>	<b>1.696</b>	<b>17</b>	<b>21</b>	<b>38</b>	<b>1.734</b>
<b>PERSONAL DE LA COOPERACION TECNICA</b>							
Servicios orgánicos y grados superiores	0	2	2	0	343	343	345
Servicios orgánicos nacionales	0	3	3	0	246	246	249
Servicios generales	0	15	15	0	390	390	405
<b>Subtotal</b>	<b>0</b>	<b>20</b>	<b>20</b>	<b>0</b>	<b>979</b>	<b>979</b>	<b>999</b>
<b>Total general</b>	<b>978</b>	<b>738</b>	<b>1.716</b>	<b>17</b>	<b>1.000</b>	<b>1.017</b>	<b>2.733</b>

\* SLT = sin límite de tiempo. \*\* DD = duración determinada.

**Cuadro II. Contratos de duración determinada convertidos en contratos sin límite de tiempo y cambios de grado entre el 1.º de enero de 2008 y el 31 de diciembre de 2008, en comparación con el período comprendido entre el 1.º de enero de 2007 y el 31 de diciembre de 2007 (personal ordinario)**

a) Contratos de duración determinada convertidos en contratos sin límite de tiempo entre el 1.º de enero de 2008 y el 31 de diciembre de 2008, en comparación con el período comprendido entre el 1.º de enero de 2007 y el 31 de diciembre de 2007

Año	P*			G**		
	Hombres	Mujeres	Total	Hombres	Mujeres	Total
2008	28	15	43	26	40	66
2007	24	25	49	13	29	42

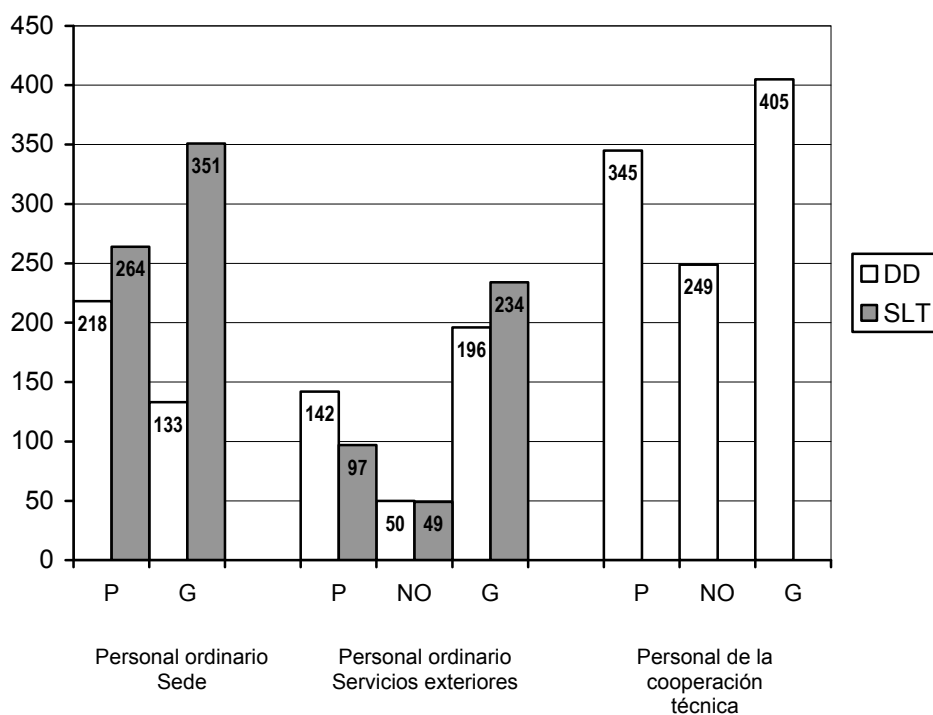
\* P = Personal de los servicios orgánicos y personal de los servicios orgánicos nacionales. \*\* G = Personal de los servicios generales.

b) Cambios de grado (incluidos los ascensos de funcionarios titulares) entre el 1.º de enero de 2008 y el 31 de diciembre de 2008, en comparación con el período comprendido entre el 1.º de enero de 2007 y el 31 de diciembre de 2007

Año	P*						G**					
	SLT			DD			SLT			DD		
	Hombres	Mujeres	Total	Hombres	Mujeres	Total	Hombres	Mujeres	Total	Hombres	Mujeres	Total
2008	12	17	29	21	15	36	0	4	4	22	3	25
2007	8	6	14	10	9	19	2	6	8	7	18	25

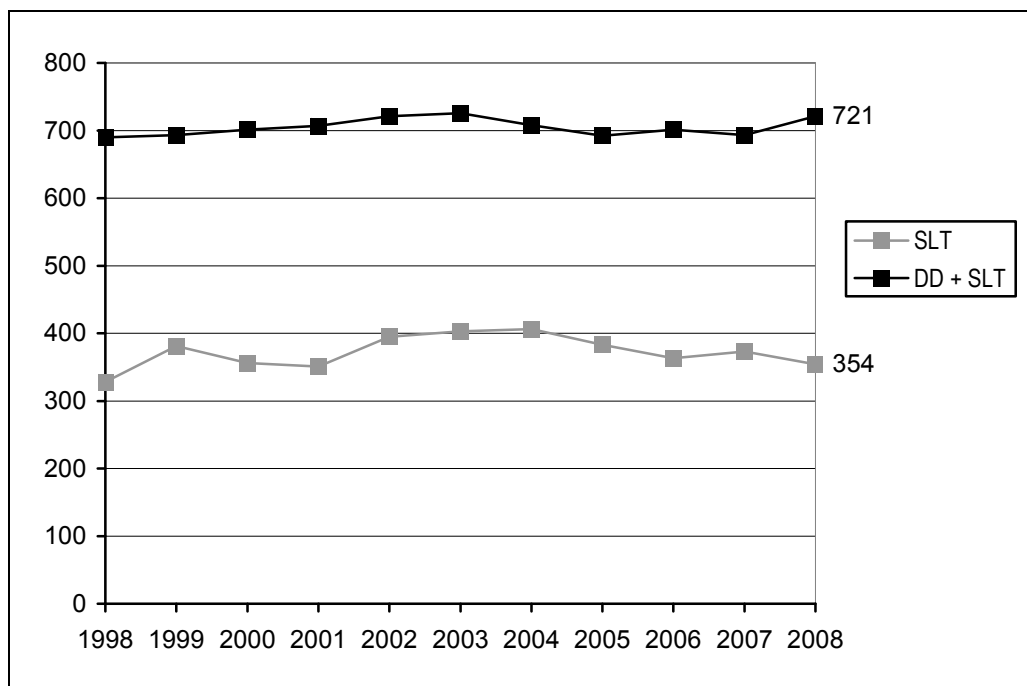
\* P = Personal de los servicios orgánicos y personal de los servicios orgánicos nacionales. \*\* G = Personal de los servicios generales.

Gráfico I. Distribución del personal según el lugar de destino, la categoría y el tipo de contrato al 31 de diciembre de 2008



Fuente: Cuadro I.

**Gráfico II. Número de funcionarios de los servicios orgánicos y grados superiores por tipo de contrato entre el 31 de diciembre de 1998 y el 31 de diciembre de 2008 (personal ordinario)**

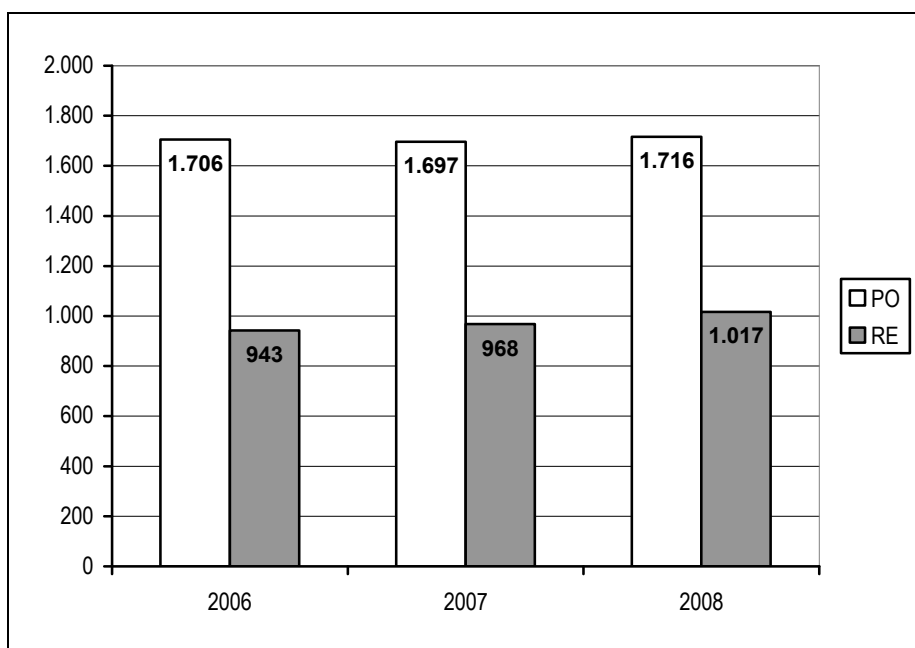


Total 2007: 693

Total 2008: 721

Fuente: Cuadro I del presente documento y datos de los documentos anteriores de la Comisión PFA sobre composición y estructura del personal.

**Gráfico III. Número de funcionarios cuyos puestos se financiaron con cargo a recursos del PO\* y RE\*\* en 2006, 2007 y 2008**



\* PO = recursos del presupuesto ordinario \*\* RE = recursos extrapresupuestarios

Fuente: Cuadro I del presente documento y datos de los documentos anteriores de la Comisión PFA sobre composición y estructura del personal.

**Cuadro III. Personal de los servicios orgánicos y grados superiores: distribución por región, nacionalidad y sexo (personal ordinario) (entre el 1.º de enero de 2008 y el 31 de diciembre de 2008)**

Nota: El número de funcionarios en servicio (cifras de las columnas a) y d)) incluye a los funcionarios con licencia prolongada sin goce de sueldo o cedidos a otras organizaciones, pero no incluye el cargo de Director General ni a los funcionarios de contratación temporal.

**a) Personal no lingüístico**

Nacionalidad por región	a) Personal al 31.12.2007		b) Contratado del 01.01.2008 al 31.12.2008		c) Bajas del 01.01.2008 al 31.12.2008		d) Personal al 31.12.2008	
	H	M	H	M	H	M	H	M
<b>AFRICA</b>								
Argelia	2	1	0	0	0	0	2	1
Benin	3	0	0	0	0	0	3	0
Burkina Faso	2	2	0	0	0	0	2	2
Burundi	1	0	2	0	0	0	3	0
Cabo Verde	1	0	0	0	0	0	1	0
Camerún	7	0	0	0	1	0	6	0
Comoras	0	1	0	0	0	0	0	1
Congo, República Democrática del	2	1	0	0	0	0	2	1
Côte d'Ivoire	2	2	2	0	0	0	4	2
Chad	1	0	0	0	0	0	1	0
Djibouti	0	1	0	0	0	0	0	1
Egipto	1	1	0	0	0	0	1	1
Eritrea	0	1	0	0	0	0	0	1
Etiopía	2	0	0	0	0	0	2	0
Ghana	4	0	0	1	0	0	4	1
Guinea-Bissau	0	1	0	0	0	0	0	1
Kenya	3	0	0	0	0	0	3	0
Lesotho	1	1	0	0	0	0	1	1
Madagascar	1	0	1	0	1	0	1	0
Mali	2	0	0	0	0	0	2	0
Marruecos	4	0	0	0	0	0	4	0
Mauricio	4	0	0	0	0	0	4	0
Mauritania	0	1	0	0	0	0	0	1
Níger	2	0	0	0	1	0	1	0
Nigeria	3	2	0	0	1	1	2	1
Rwanda	3	0	0	1	0	0	3	1
Santo Tomé y Príncipe	1	0	0	0	0	0	1	0
Senegal	6	0	0	1	0	0	6	1
Sierra Leona	2	0	0	0	0	0	2	0
Sri Lanka	0	1	0	0	0	0	0	1
Sudáfrica	1	2	0	0	0	0	1	2

## a) Personal no lingüístico

Nacionalidad por región	a) Personal al 31.12.2007		b) Contratado del 01.01.2008 al 31.12.2008		c) Bajas del 01.01.2008 al 31.12.2008		d) Personal al 31.12.2008	
	H	M	H	M	H	M	H	M
Sudán	0	1	0	0	0	0	0	1
Tanzania, República Unida de	2	0	0	0	0	0	2	0
Túnez	2	1	1	0	2	0	1	1
Uganda	3	0	0	0	0	0	3	0
Zambia	0	2	0	0	0	0	0	2
Zimbabwe	2	0	0	0	0	0	2	0
<b>Subtotal</b>	<b>70</b>	<b>22</b>	<b>6</b>	<b>3</b>	<b>6</b>	<b>1</b>	<b>70</b>	<b>24</b>
<b>AMERICAS</b>								
Argentina	2	3	2	1	0	0	4	4
Bolivia	1	0	1	0	0	0	2	0
Brasil	6	3	0	1	1	0	5	4
Canadá	6	8	2	3	1	1	7	10
Colombia	2	3	0	0	0	0	2	3
Costa Rica	4	2	0	0	1	0	3	2
Cuba	1	0	0	1	0	0	1	1
Chile	4	2	0	0	0	0	4	2
Dominica	0	1	0	0	0	0	0	1
Ecuador	2	0	0	0	0	0	2	0
El Salvador	0	1	0	0	0	0	0	1
Estados Unidos	40	43	4	6	5	5	39	44
Guatemala	1	0	0	0	0	0	1	0
Guyana	0	1	0	0	0	0	0	1
Haití	0	1	0	0	0	0	0	1
Jamaica	0	3	0	0	0	0	0	3
México	7	1	0	1	0	0	7	2
Panamá	1	0	0	0	0	0	1	0
Perú	7	2	0	1	0	1	7	2
República Dominicana	1	0	0	0	0	0	1	0
Suriname	1	0	0	0	0	0	1	0
Trinidad y Tabago	0	2	0	0	0	1	0	1
Uruguay	1	1	0	0	0	0	1	1
Venezuela, República Bolivariana de	2	2	0	0	0	0	2	2
<b>Subtotal</b>	<b>89</b>	<b>79</b>	<b>9</b>	<b>14</b>	<b>8</b>	<b>8</b>	<b>90</b>	<b>85</b>

## a) Personal no lingüístico

Nacionalidad por región	a) Personal al 31.12.2007		b) Contratado del 01.01.2008 al 31.12.2008		c) Bajas del 01.01.2008 al 31.12.2008		d) Personal al 31.12.2008	
	H	M	H	M	H	M	H	M
<b>ESTADOS ARABES</b>								
Bahrein	0	1	0	0	0	0	0	1
Jordania	1	2	1	0	0	0	2	2
Líbano	1	2	1	1	0	0	2	3
Arabia Saudita	0	1	0	0	0	0	0	1
<b>Subtotal</b>	<b>2</b>	<b>6</b>	<b>2</b>	<b>1</b>	<b>0</b>	<b>0</b>	<b>4</b>	<b>7</b>
<b>ASIA Y EL PACIFICO</b>								
Afganistán	1	0	0	0	0	0	1	0
Australia	8	3	2	1	0	0	10	4
Bangladesh	3	0	0	0	1	0	2	0
Corea, República de	5	1	0	0	0	0	5	1
China	6	1	0	1	0	0	6	2
Fiji	0	0	1	0	0	0	1	0
Filipinas	1	5	0	0	0	0	1	5
India	8	2	1	0	2	0	7	2
Indonesia	1	0	0	0	0	0	1	0
Irán, República Islámica del	2	2	0	0	0	0	2	2
Japón	17	22	1	2	1	2	17	22
Malasia	0	2	0	0	0	0	0	2
Mongolia	0	2	0	0	0	0	0	2
Myanmar	0	1	0	0	0	0	0	1
Nepal	2	1	0	0	0	0	2	1
Nueva Zelanda	2	2	0	0	0	0	2	2
Pakistán	4	1	0	0	0	0	4	1
República Democrática Popular Lao	1	0	0	0	0	0	1	0
Singapur	1	0	0	0	0	0	1	0
Sri Lanka	1	2	0	1	0	1	1	2
Tailandia	0	4	0	0	0	1	0	3
Viet Nam	0	1	0	0	0	1	0	0
<b>Subtotal</b>	<b>63</b>	<b>52</b>	<b>5</b>	<b>5</b>	<b>4</b>	<b>5</b>	<b>64</b>	<b>52</b>
<b>EUROPA Y ASIA CENTRAL</b>								
Alemania	23	12	2	1	0	0	25	13
Armenia	0	1	0	0	0	1	0	0
Austria	2	0	0	0	0	0	2	0
Belarús	0	1	0	0	0	0	0	1
Bélgica	8	5	1	0	3	0	6	5
Bosnia y Herzegovina	1	0	0	0	0	0	1	0



## a) Personal no lingüístico

Nacionalidad por región	a) Personal al 31.12.2007		b) Contratado del 01.01.2008 al 31.12.2008		c) Bajas del 01.01.2008 al 31.12.2008		d) Personal al 31.12.2008	
	H	M	H	M	H	M	H	M
Bulgaria	3	2	0	0	1	0	2	2
Croacia	1	1	1	0	0	0	2	1
Chipre	1	0	0	0	0	0	1	0
Dinamarca	4	3	0	0	0	0	4	3
Eslovaquia	0	1	0	0	0	0	0	1
España	10	7	3	1	1	0	12	8
Ex República Yugoslava de Macedonia	0	1	0	0	0	0	0	1
Federación de Rusia	11	1	0	1	3	0	8	2
Finlandia	3	0	1	0	0	0	4	0
Francia	27	16	4	1	3	1	28	16
Grecia	3	1	0	0	0	0	3	1
Hungría	2	1	0	0	0	0	2	1
Irlanda	1	2	0	0	0	0	1	2
Israel	2	1	0	0	0	0	2	1
Italia	20	6	0	2	0	0	20	8
Luxemburgo	1	0	0	0	0	0	1	0
Noruega	3	2	0	0	0	0	3	2
Países Bajos	9	3	0	2	1	0	8	5
Polonia	2	1	0	0	0	1	2	0
Portugal	1	1	1	0	0	0	2	1
Reino Unido	16	14	2	1	3	1	15	14
República Checa	1	1	0	0	0	0	1	1
Rumania	0	1	0	0	0	0	0	1
Serbia	2	0	0	0	0	0	2	0
Suecia	2	3	0	0	0	0	2	3
Suiza	5	3	2	0	0	1	7	2
Turquía	1	3	0	0	0	0	1	3
Ucrania	4	0	0	0	0	0	4	0
<b>Subtotal</b>	<b>169</b>	<b>94</b>	<b>17</b>	<b>9</b>	<b>15</b>	<b>5</b>	<b>171</b>	<b>98</b>
<b>Total por sexo</b>	<b>393</b>	<b>253</b>	<b>39</b>	<b>32</b>	<b>33</b>	<b>19</b>	<b>399</b>	<b>266</b>
<b>Total a): Personal no lingüístico</b>	<b>646</b>		<b>71</b>		<b>52</b>		<b>665</b>	

## b) Personal lingüístico

Nacionalidad por región	a) Personal al 31.12.2007		b) Contratado del 01.01.2008 al 31.12.2008		c) Bajas del 01.01.2008 al 31.12.2008		d) Personal al 31.12.2008	
	H	M	H	M	H	M	H	M
Alemania	1	1	0	0	0	0	1	1
Argelia	0	1	0	0	0	0	0	1
Canadá	0	0	1	0	0	0	1	0
Chile	1	0	0	0	0	0	1	0
China	1	1	1	0	0	0	2	1
Ecuador	0	0	0	1	0	0	0	1
España	2	3	0	0	1	0	1	3
Estados Unidos	0	1	2	1	0	0	2	2
Federación de Rusia	1	0	0	0	0	0	1	0
Francia	2	6	0	1	1	0	1	7
Italia	0	1	0	0	0	0	0	1
Jordania	1	0	0	0	0	0	1	0
Líbano	0	1	0	0	0	0	0	1
Panamá	1	0	0	0	0	0	1	0
Reino Unido	4	4	0	0	1	0	3	4
Suecia	0	1	0	0	0	1	0	0
Suiza	0	2	0	1	0	1	0	2
Tailandia	1	0	0	0	0	0	1	0
Ucrania	0	0	1	0	0	0	1	0
Uruguay	0	2	0	0	0	0	0	2
<b>Total por sexo</b>	<b>15</b>	<b>24</b>	<b>5</b>	<b>4</b>	<b>3</b>	<b>2</b>	<b>17</b>	<b>26</b>
<b>Total b): Personal lingüístico</b>	<b>39</b>		<b>9</b>		<b>5</b>		<b>43</b>	
<b>Gran total: Cuadro III</b>	<b>685</b>		<b>80</b>		<b>57</b>		<b>708</b>	

## Nacionalidades no representadas en puestos no lingüísticos:

Los 63 países que figuran a continuación no tenían nacionales en puestos no lingüísticos al 31 de diciembre de 2008:

Albania	Letonia
Angola	Liberia
Antigua y Barbuda	Lituania
Armenia	Malawi
Azerbaiyán	Malta
Bahamas	Moldova, República de
Barbados	Montenegro
Belice	Mozambique
Botswana	Namibia
Brunei Darussalam	Nicaragua

---

Camboya	Omán
Congo	Papua Nueva Guinea
Emiratos Arabes Unidos	Paraguay
Eslovenia	Qatar
Estonia	República Arabe Siria
Gabón	República Centroafricana
Gambia	Saint Kitts y Nevis
Georgia	Samoa
Granada	San Marino
Guinea	San Vicente y las Granadinas
Guinea Ecuatorial	Santa Lucía
Honduras	Seychelles
Iraq	Somalia
Islandia	Swazilandia
Islas Marshall	Tayikistán
Islas Salomón	Timor-Leste
Jamahiriya Arabe Libia	Turkmenistán
Kazajstán	Tuvalu
Kirguistán	Uzbekistán
Kiribati	Vanuatu
Kuwait	Viet Nam
	Yemen

**Cuadro IV. Composición del personal contratado entre el 1.º de enero de 2008 y el 31 de diciembre de 2008 en los servicios orgánicos y grados superiores (personal ordinario)**

**Contratación, incluido personal lingüístico y no lingüístico: 80**

**a) Personal no lingüístico sujeto a la distribución geográfica:**

- i) Número de funcionarios contratados de Estados Miembros con un número insuficiente de nacionales en el personal

País	Número	
	H	M
China	0	1
Estados Unidos	4	6
Fiji	1	0
Japón	1	2
<b>Total: 15</b>	<b>6</b>	<b>9</b>

- ii) Número de funcionarios contratados de Estados Miembros con un número adecuado de nacionales en el personal

País	Número	
	H	M
Alemania*	2	1
Argentina*	2	1
Bolivia	1	0
Brasil	0	1
Burundi	2	0
Canadá	2	3
Croacia	1	0
Cuba	0	1
Finlandia	1	0
Italia	0	2
Madagascar	1	0
México	0	1
Portugal	1	0
Reino Unido	2	1
Suiza	2	0
<b>Total: 28</b>	<b>17</b>	<b>11</b>

\* Dos promociones de la categoría de servicios generales a la categoría de los servicios orgánicos.

iii) Número de funcionarios contratados de Estados Miembros que tienen un excedente de nacionales en el personal

País	Número	
	H	M
Australia	2	1
Bélgica	1	0
Costa Rica	2	0
España	3	1
Federación de Rusia	0	1
Francia*	4	1
Ghana	0	1
India	1	0
Jordania	1	0
Líbano**	1	1
Países Bajos	0	2
Perú	0	1
Rwanda	0	1
Senegal	0	1
Sri Lanka**	0	1
Túnez	1	0
<b>Total: 28</b>	<b>16</b>	<b>12</b>
<b>Gran total: 71</b>	<b>39</b>	<b>32</b>

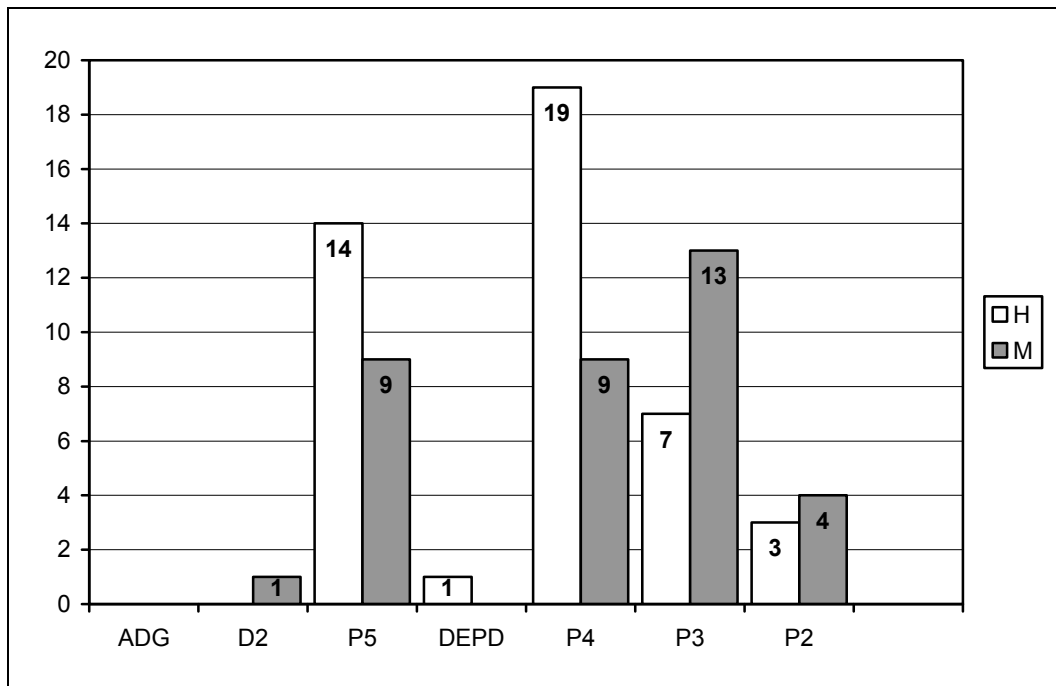
\* Una promoción de la categoría de servicios generales a la categoría de los servicios orgánicos.

\*\* Dos promociones de la categoría de los servicios orgánicos nacionales a la categoría de los servicios orgánicos

**b) Personal lingüístico no sujeto a la distribución geográfica:**

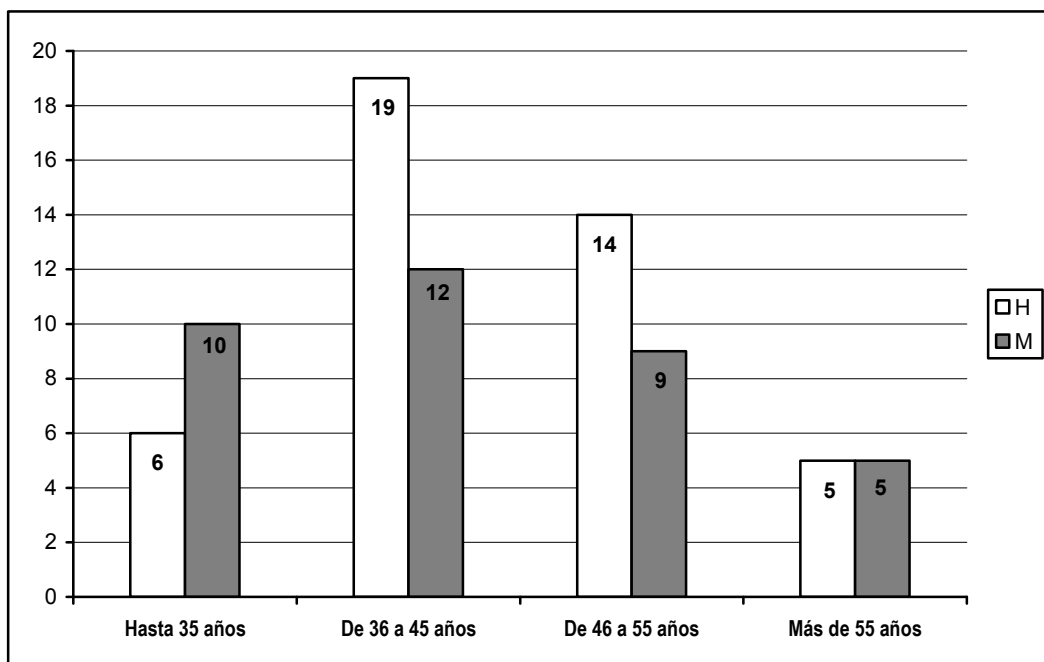
País	Número	
	H	M
Canadá	1	0
China	1	0
Ecuador	0	1
Estados Unidos	2	1
Francia	0	1
Suiza	0	1
Ucrania	1	0
<b>Total: 9</b>	<b>5</b>	<b>4</b>

**Gráfico IV. Distribución por sexo y grado del personal contratado entre el 1.º de enero de 2008 y el 31 de diciembre de 2008 en la categoría de los servicios orgánicos y grados superiores (personal ordinario)**



Contratación total: 80.

**Gráfico V. Distribución por edad y sexo del personal contratado entre el 1.º de enero de 2008 y el 31 de diciembre de 2008 en la categoría de los servicios orgánicos y grados superiores (personal ordinario)**



Contratación total: 80.

**Cuadro V. a) Distribución por edad, sexo y grado del personal de los servicios orgánicos y grados superiores al 31 de diciembre de 2008, con los porcentajes de mujeres en 2007 y 2008 (personal ordinario)**

Grado	Hasta 35 años		De 36 a 45 años		De 46 a 55 años		Más de 55 años		Total		% de mujeres al 31.12.2008	% de mujeres al 31.12.2007
	H	M	H	M	H	M	H	M	H	M		
DG							1		1	0	0,0	0,0
Directores Generales Adjuntos y Subdirectores Generales				1	2	1	3	3	5	5	50,0	50,0
D.2					5	3	11	3	16	6	27,3	33,3
D.1			1		11	23	22	9	34	32	48,5	48,4
P.5		1	19	17	89	40	53	20	161	78	32,6	29,7
P.4	4	2	55	43	57	43	22	10	138	98	41,5	42,5
P.3	16	13	23	27	10	12	1	6	50	58	53,7	53,0
P.2	5	7	2	4	1	1			8	12	60,0	70,6
Director *					2		4	1	6	1	14,3	12,5
Director Adjunto **					1				1	0	0,0	100,0
Otros ***	1		2	2	2	2	2		7	4		
<b>Total por sexo</b>	<b>26</b>	<b>23</b>	<b>102</b>	<b>94</b>	<b>180</b>	<b>125</b>	<b>119</b>	<b>52</b>	<b>427</b>	<b>294</b>	<b>40,8</b>	<b>40,8</b>
<b>Porcentaje</b>	<b>53,1</b>	<b>46,9</b>	<b>52,0</b>	<b>48,0</b>	<b>59,0</b>	<b>41,0</b>	<b>69,6</b>	<b>30,4</b>	<b>59,2</b>	<b>40,8</b>		
<b>Total H y M</b>	<b>49</b>		<b>196</b>		<b>305</b>		<b>171</b>		<b>721</b>			
<b>Total en %</b>	<b>6,8</b>		<b>27,2</b>		<b>42,3</b>		<b>23,7</b>		<b>100</b>			
									<b>H</b>	<b>M</b>		
									<b>Edad media del personal al 31.12.2008 (años)</b>	<b>49,6</b>	<b>47,6</b>	

\* Director de una ex oficina de correspondencia.

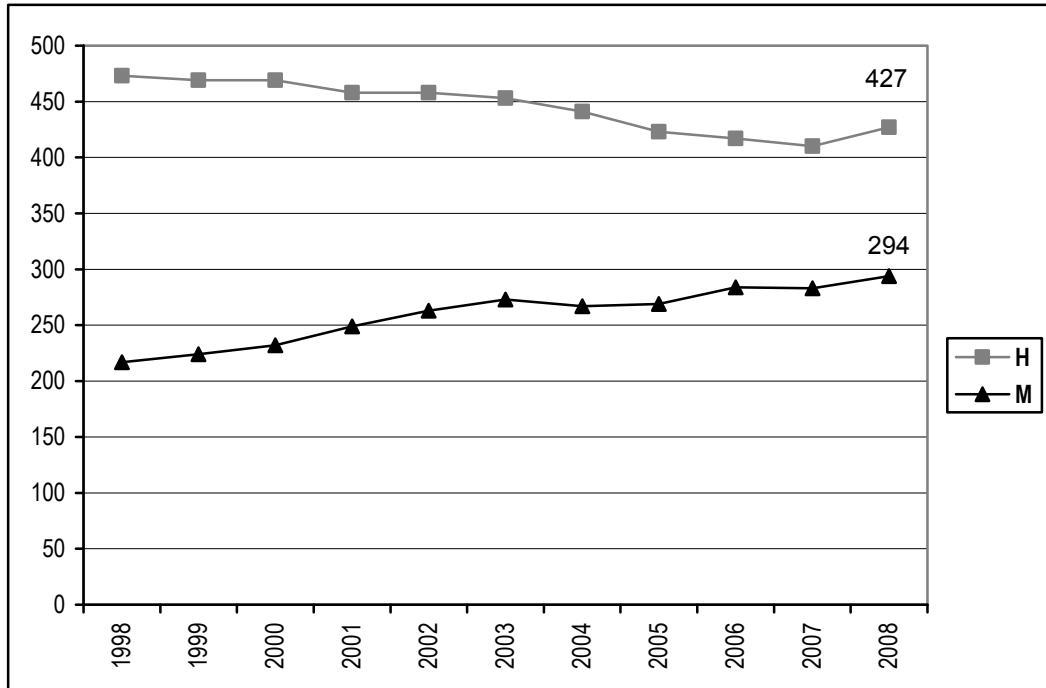
\*\* Director Adjunto de una ex oficina de correspondencia.

\*\*\* Corresponsales Nacionales a funcionarios de las oficinas de Tokyo.

**Cuadro V. b) Distribución por grado del personal de los servicios orgánicos y grados superiores, al 31 de diciembre de 2008 (personal ordinario)**

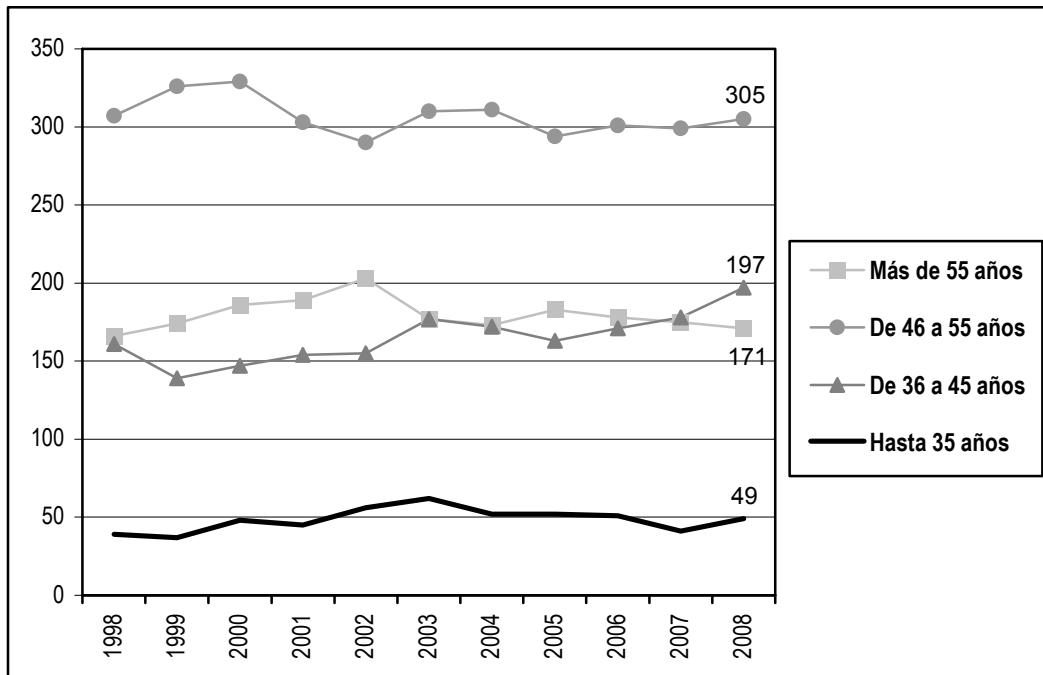
Grado	31.12.06	31.12.07	31.12.08
DG	1	1	1
Directores Generales Adjuntos y Subdirectores Generales	9	8	10
D.2	17	21	22
D.1	62	64	66
P.5	249	239	239
P.4	211	207	236
P.3	117	115	108
P.2	14	17	20
Otros	21	21	19
<b>Total</b>	<b>701</b>	<b>693</b>	<b>721</b>

**Gráfico VI. Número de funcionarios de los servicios orgánicos y grados superiores por sexo en servicio entre el 31 de diciembre de 1998 y el 31 de diciembre de 2008 (personal ordinario)**



Fuente: Cuadro V del presente documento y datos de los documentos anteriores de la Comisión PFA sobre composición y estructura del personal.

**Gráfico VII. Número de funcionarios de los servicios orgánicos y grados superiores por edad, entre el 31 de diciembre de 1998 y el 31 de diciembre de 2008 (personal ordinario)**



Fuente: Cuadro V del presente documento y datos de los documentos anteriores de la Comisión PFA sobre composición y estructura del personal.



**Cuadro VI. Número de posiciones (P2-P5) por sector y región de acuerdo a los concursos en curso hasta el 31 de diciembre de 2008\***

	Abiertos a solicitudes	Proceso de selección en curso
Sector de Normas y Principios y Derechos Fundamentales en el Trabajo	0	3
Sector de Empleo	0	0
Sector de la Protección Social	0	1
Sector de Diálogo Social	0	0
Informarán directamente al Director General	0	1
Sector de Gestión y Administración	0	1
Programas de actividades prácticas en Africa	0	0
Programas de actividades prácticas en las América Latina y el Caribe	0	1
Programas de actividades prácticas en los Estados árabes	0	0
Programas de actividades prácticas en Asia y el Pacífico	0	2
Programas de actividades prácticas en Europa y Asia central	0	0
<b>Total</b>	<b>0</b>	<b>9</b>

**Cuadro VII. Número de posiciones de (P2-P5) por sector y región anunciados en el ejercicio del RAPS de enero de 2009**

	Abiertos a solicitudes*
Sector de Normas y Principios y Derechos Fundamentales en el Trabajo	2
Sector de Empleo	3
Sector de la Protección Social	0
Sector de Diálogo Social	4
Informarán directamente al Director General	8
Sector de Gestión y Administración	6
Programas de actividades prácticas en Africa	2
Programas de actividades prácticas en las América Latina y el Caribe	4
Programas de actividades prácticas en los Estados árabes	1
Programas de actividades prácticas en Asia y el Pacífico	3
Programas de actividades prácticas en Europa y Asia central	1
<b>Total</b>	<b>34</b>

\* En el momento de escribir.