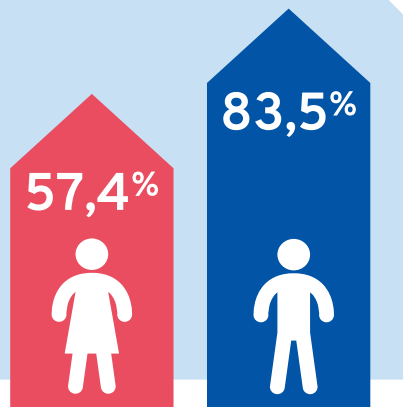


► ¿Cómo ha impactado la COVID-19 en el mundo del trabajo de las mujeres?

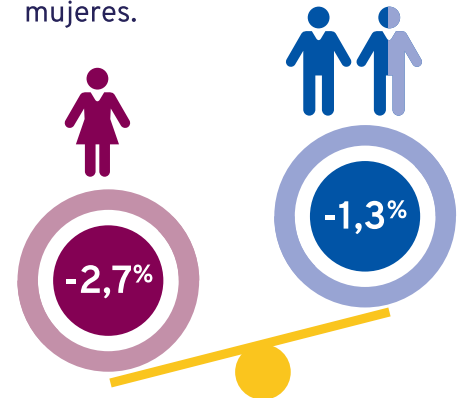
► **Antes de la crisis por COVID-19**, un gran número de mujeres estaban excluidas del mercado de trabajo. La pandemia empeoró las cosas.

PARTICIPACIÓN EN LA FUERZA DE TRABAJO ►



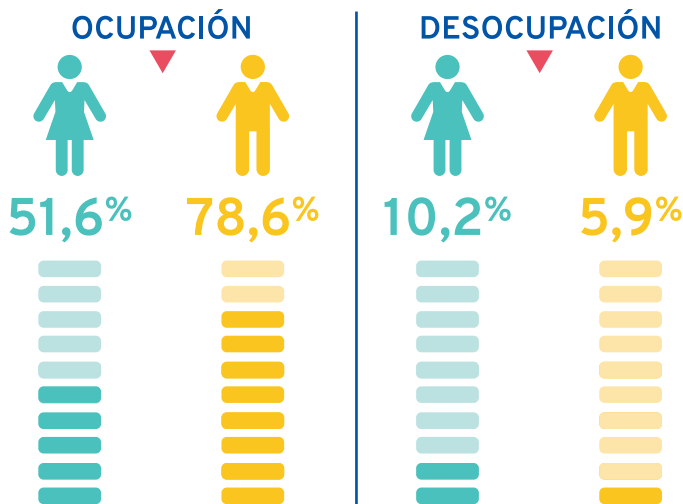
► TASA DE PARTICIPACIÓN

La tasa de participación de los hombres es **1,45 veces** la de las mujeres.



Entre 2019 y 2020, la tasa de participación cayó más entre las mujeres (-2,7 puntos porcentuales) que entre los hombres (-1,3 puntos porcentuales).
* INE, 2020

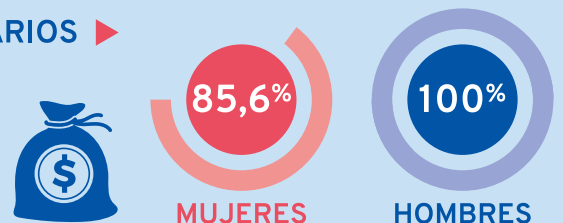
► **Para ellas es más difícil conseguir un empleo**, y sus tasas de desocupación son mayores que las de los hombres.



* INE, 2020

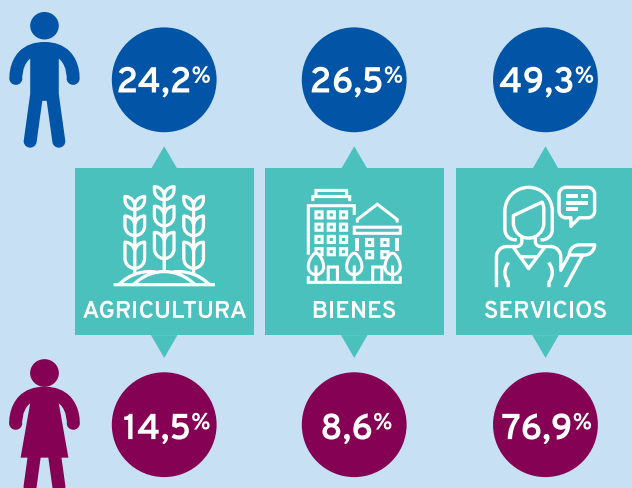
► **Esto acentúa la brecha salarial**, limita su crecimiento laboral...

SALARIOS ►



*Panorama Laboral, 2020

► **Y si consiguen un empleo**, es más probable que sea sólo dentro de algunos sectores...



* Panorama Laboral, 2020

► ...perpetuando la desigualdad.

► **COBERTURA CONTRIBUTIVA DE LA SEGURIDAD SOCIAL**



*OIT, 2018

► Las mujeres deben estar en el centro de la recuperación económica post COVID-19. Ellas son esenciales para superar juntos la pandemia, y para construir un futuro con trabajo decente para todos.