

# Le DÉVELOPPEMENT RURAL par le TRAVAIL DÉCENT

POUR LA CROISSANCE, L'EMPLOI PRODUCTIF, LE REVENU, DE BONNES CONDITIONS DE TRAVAIL, L'ÉGALITÉ DES CHANCES, LES DROITS, UNE VOIX, LE DÉVELOPPEMENT DURABLE, LA RÉSILIENCE AUX CRISES, LA SÉCURITÉ ALIMENTAIRE

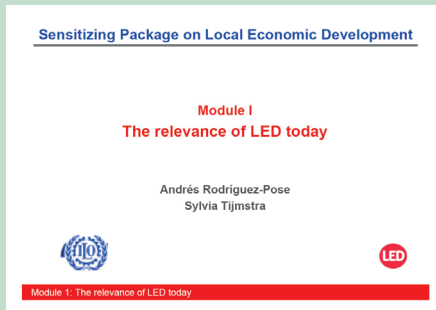


Bureau international du Travail

## Outils applicables en milieu rural

Thèmes

## Matériel de sensibilisation sur le Développement Economique Local (DEL)



© IFAD/G. M.B. Akash

### Qu'est-ce que le matériel de sensibilisation sur le Développement Economique Local ?

Un matériel utilisé depuis 2006, visant à sensibiliser les décideurs politiques au Développement Economique Local (DEL), en montrant qu'il sert de cadre adéquat tant pour maximiser le potentiel socio-économique d'une région – indépendamment du fait qu'elle soit riche ou pauvre, développée ou sous développée, urbaine ou rurale, centrale ou éloignée – que pour minimiser les risques liés à l'engagement dans des stratégies de développement, tout en créant des emplois décents et durables. Le matériel donne aussi des conseils sur les étapes clés du processus DEL

### Pour qui ?

- **Bénéficiaires directs** : Les responsables de l'élaboration des politiques (nationaux et locaux), les praticiens du DEL
- **Bénéficiaires finals** : Les communautés locales

### Dans quel but ?

- Montrer la raison pour laquelle le développement économique local (DEL) est devenu une alternative nécessaire, viable et complémentaire aux stratégies de développement classiques dans un monde globalisé
- Donner des conseils sur les étapes clés du processus du DEL

### Comment est-il diffusé ?

- Formation de formateurs par le biais des institutions locales
- Utilisé dans les cours du Centre international de formation -Turin
- Disponible sur internet

### Quelles sont ses composantes ?

#### Cinq modules :

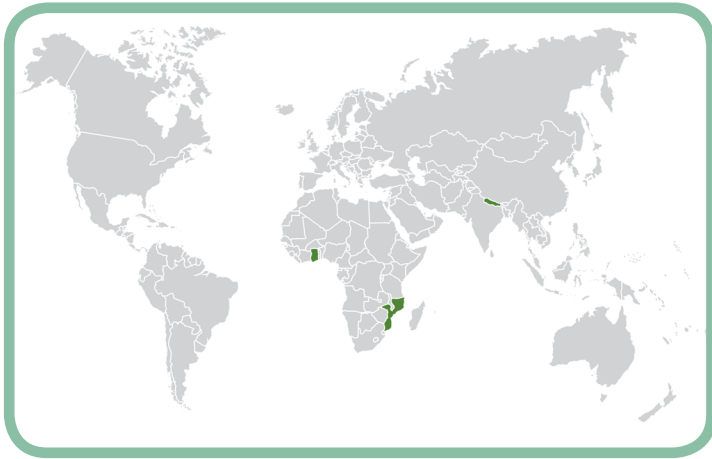
- La pertinence du DEL aujourd'hui
- Qu'est-ce que le DEL ?
- Comment élaborer et mettre en œuvre une stratégie DEL
- Le DEL et le travail décent
- Un environnement propice pour le DEL



© OIT/ Y.R. Perera

### Quels sont les domaines techniques traités ?

- Le Développement Economique Local
- Le développement d'entreprises
- L'entrepreneuriat
- La formation des compétences



## Peut-il couvrir davantage de domaines techniques ?

Oui, des domaines apparentés, tels que les pratiques sur le lieu du travail, les infrastructures

## Où a-t-il été utilisé ?

Dans 3 pays au moins : Ghana, Mozambique et Népal (voir carte)  
Intégré avec succès dans les politiques nationales de 2 pays :  
Ghana et Népal

## Dans quelles langues ?

Disponible en 1 langue : anglais

## Est-ce indiqué pour le milieu rural ?

Oui

## Quels sont ses points forts ?

- Opérationnel, prêt à l'emploi
- Sensibilisation et information
- Explications graduelles
- Adaptable aux contextes locaux
- Relié aux outils du BIT:
  - *Desarollo economico local y empleo: Material para promotores* [Développement économique local et emploi: Matériel pour les promoteurs]
  - *Gender mainstreaming in Local Economic Development strategies: A Guide* [Intégration de la dimension genre dans les stratégies de Développement économique local : Un guide]
  - *Local Development and decent work resource kit* [Kit de ressources du développement local et du travail décent]

## Y a-t-il un cours de formation au CIF-Turin ?

Oui, les principaux modules du cours sur les stratégies de Développement Economique Local enseignés annuellement au CIF sont fondés sur cet outil. Il se trouve aussi dans le cours «Enterprise



© FAO/Giulio Napolitano



© FAO

Development through Value Chains and Business Services Markets» [Développement de l'entreprise au moyen des chaînes de valeur et des marchés des services d'entreprise] et au sein de «L'Université d'été pour le Développement de l'entreprise durable»

## Où se renseigner plus amplement ?

- Modules disponibles sur :  
[http://www.ilo.org/empent/Whatwedo/Publications/lang--en/docName--WCMS\\_112301/index.htm](http://www.ilo.org/empent/Whatwedo/Publications/lang--en/docName--WCMS_112301/index.htm)
- De plus amples informations disponibles sur :  
[www.ilo.org/led](http://www.ilo.org/led) - [www.itcilo.org/emld](http://www.itcilo.org/emld) - [www.ledknowledge.org](http://www.ledknowledge.org)

## Qui contacter ?

Courriel : Martin Gasser: [m.gasser@itcilo.org](mailto:m.gasser@itcilo.org) ou  
Carlien van Empel: [vanempel@ilo.org](mailto:vanempel@ilo.org) ou  
[led@ilo.org](mailto:led@ilo.org)

Adress : Bureau international du Travail  
4 Route des Morillons  
Genève 22 CH-1211  
Suisse



© FAO/D. Minkoh