



ACADEMIA SOBRE ECONOMÍA SOCIAL Y SOLIDARIA (12ª EDICIÓN)

RECONSTRUIR MEJOR: EL PAPEL DE LA
ECONOMÍA SOCIAL Y SOLIDARIA EN UNA
RECUPERACIÓN CENTRADA EN EL SER
HUMANO Y SENSIBLE AL PLANETA

15-26 NOVIEMBRE 2021



EURICSE



REPÚBLICA
PORTUGUESA

TRABALHO, SOLIDARIEDADE
E SEGURANÇA SOCIAL



CASES

Cooperativa António Sérgio para a Economia Social



Organização
Internacional
do Trabalho



Centro Internacional de Formação

Francisco Lima, Statistics Portugal (Presidente)

LA IMPORTANCIA DE LOS INSTRUMENTOS ESTADÍSTICOS EN LA MEDICIÓN DEL PAPEL ESS

Esquema

1. Cuenta satélite de economía social
2. Encuesta sobre trabajo voluntario
3. Encuesta del sector de la economía social
4. El camino por delante

1. Cuenta Satélite de Economía Social (SESA) 2016

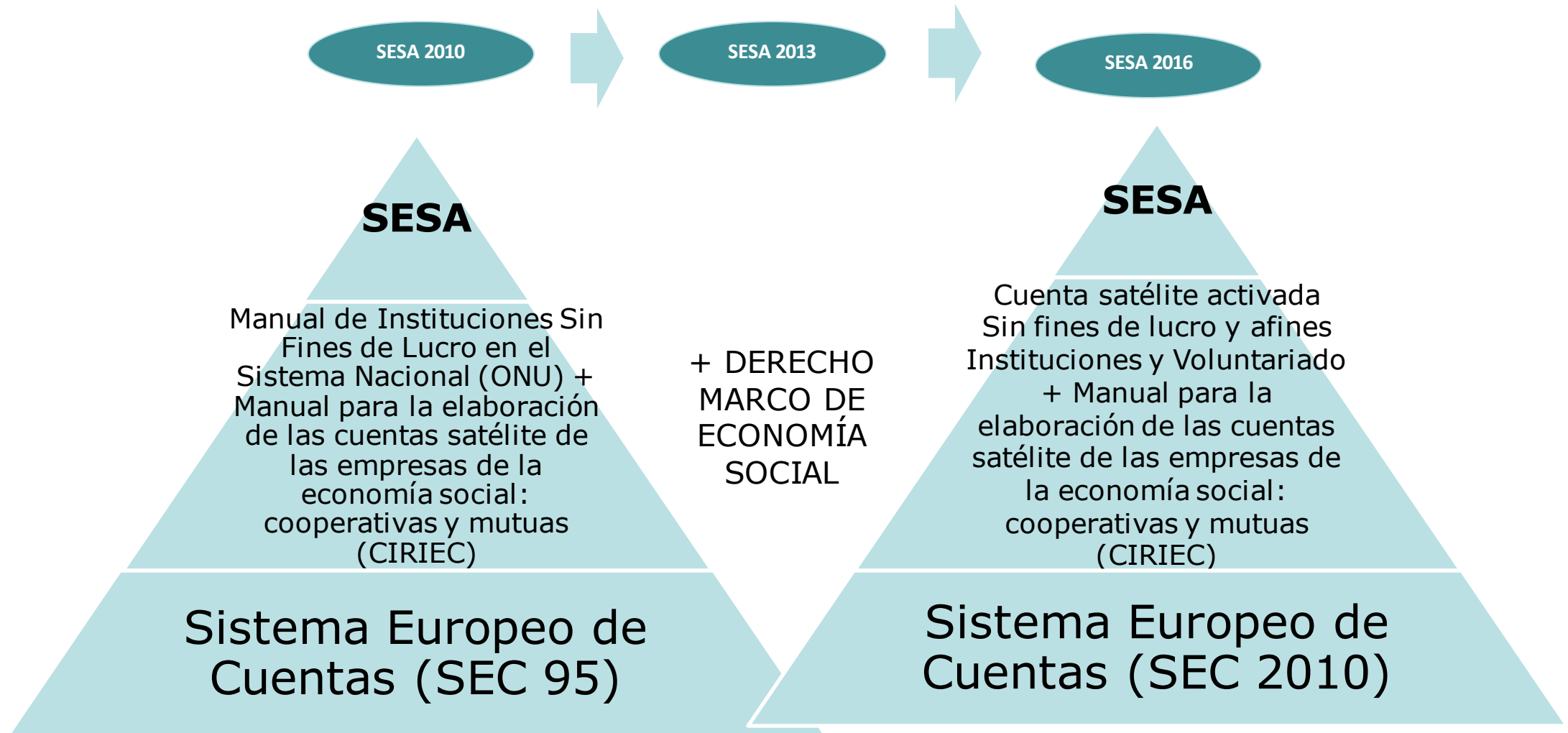
Proyecto desarrollado por Statistics Portugal en colaboración con CASES - Cooperativa António Sérgio para la Economía Social

Tercera edición (2010, 2013, 2016)

Información estadística para una evaluación exhaustiva de la dimensión económica y las principales características de la Economía Social (ES) en Portugal

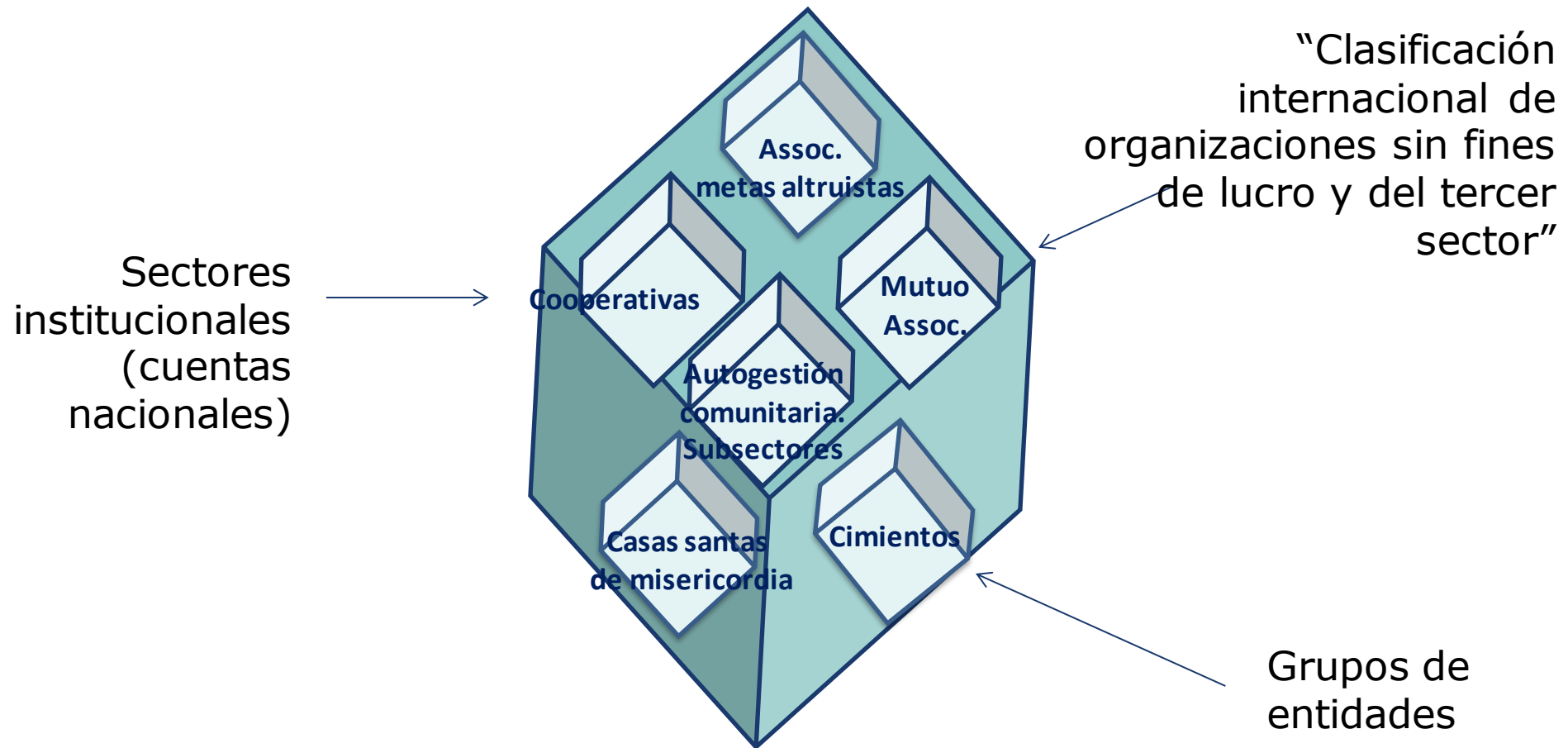
Integrado en el marco conceptual del Sistema de Cuentas Nacionales de Portugal (PNAS)

1. SESA - Marco metodológico



1. SESA - Concepción del proyecto: Enfoque modular

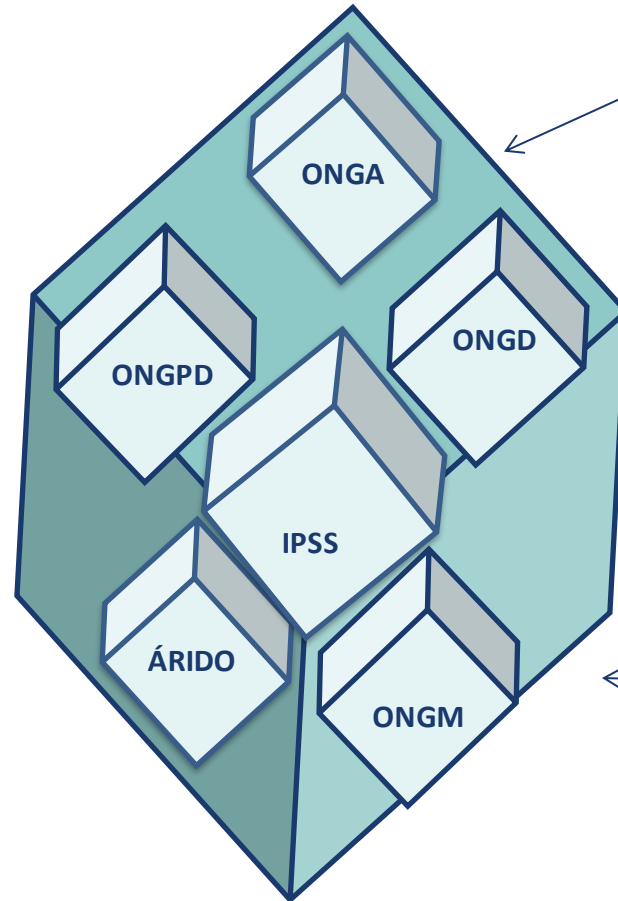
Multidimensional



1. SEESA - Concepción del proyecto: Enfoque modular

Estado especial

Asociaciones representativas de inmigrantes y sus descendientes



ONG para: medio ambiente, personas con discapacidad, desarrollo y mujeres

Instituciones privadas de solidaridad social

1. SESA - Recopilación y principales fuentes de datos

- Cuentas nacionales
- Registro general de unidades estadísticas

Encuestas

- Encuesta sobre asociaciones de empleadores, sindicatos, federaciones y confederaciones
- Encuesta sobre asociaciones mutuas
- Encuesta de población activa
- Encuesta de entidades del Cuerpo de Bomberos
- Encuesta sobre organizaciones no gubernamentales ambientales
- Encuesta de Potencial Científico y Tecnológico Nacional

Otros - principalmente administrativos

- Información financiera detallada del gobierno general
- Base de datos Archeevo de la Secretaría General del Ministerio del Interior
- Seguridad Social
- Información comercial simplificada
- Presupuestos y cuentas de instituciones sin fines de lucro
- Ministerio de Trabajo, Solidaridad y Seguridad Social
- Ministerio de Justicia
- Estados financieros de las cooperativas acreditadas por CASES



SOCIAL ECONOMY SATELLITE ACCOUNT 2016

Project developed by Statistics Portugal in partnership with CASES - António Sérgio Cooperative for the Social Economy

Guiding principles of Social Economy



People first



Free membership



Democratic control



Conciliation of interests



Solidarity



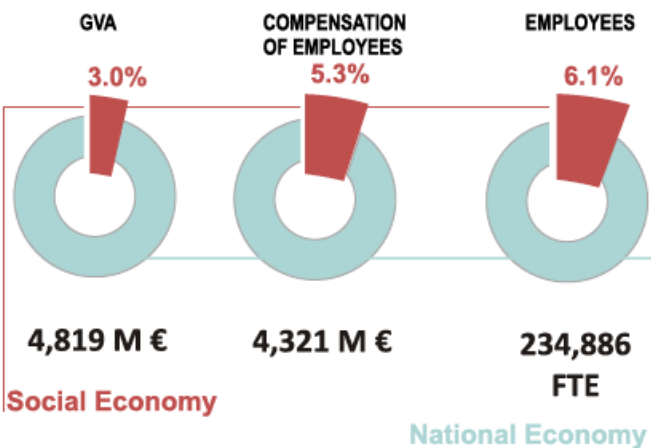
Autonomous management



Surplus linked to SE

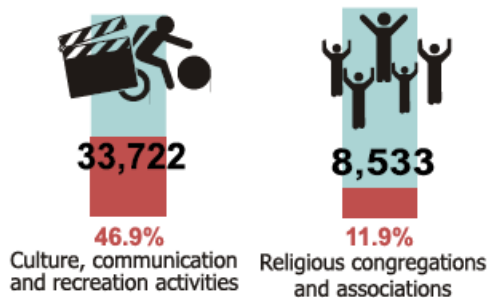
MAIN INDICATORS

WEIGHT OF SOCIAL ECONOMY IN NATIONAL ECONOMY

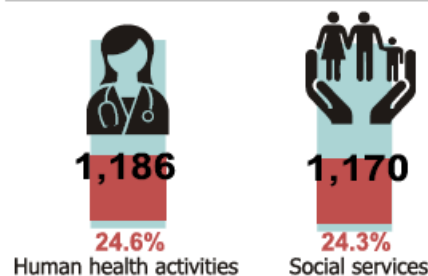


MAIN ACTIVITIES

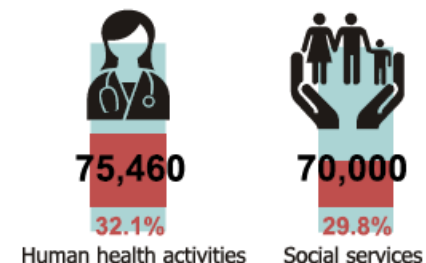
No.



GVA (M €)

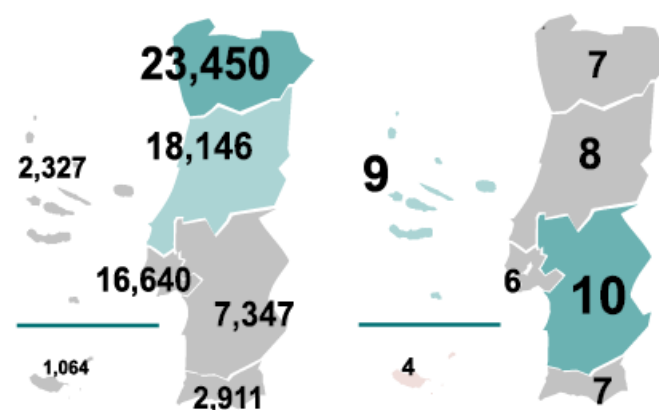


EMPLOYEES (FTE)

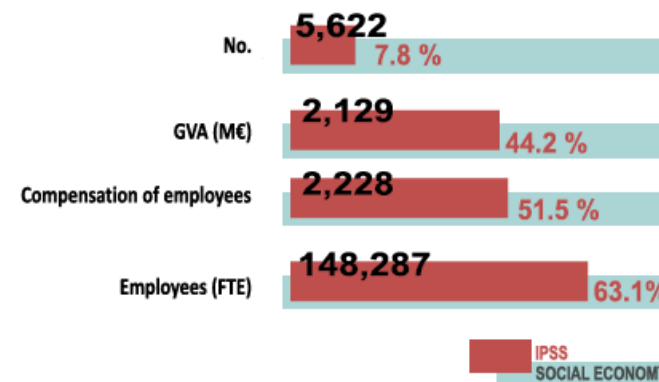


TERRITORIAL ANALYSIS

No. / 1 000 Residents



IPSS IN SOCIAL ECONOMY

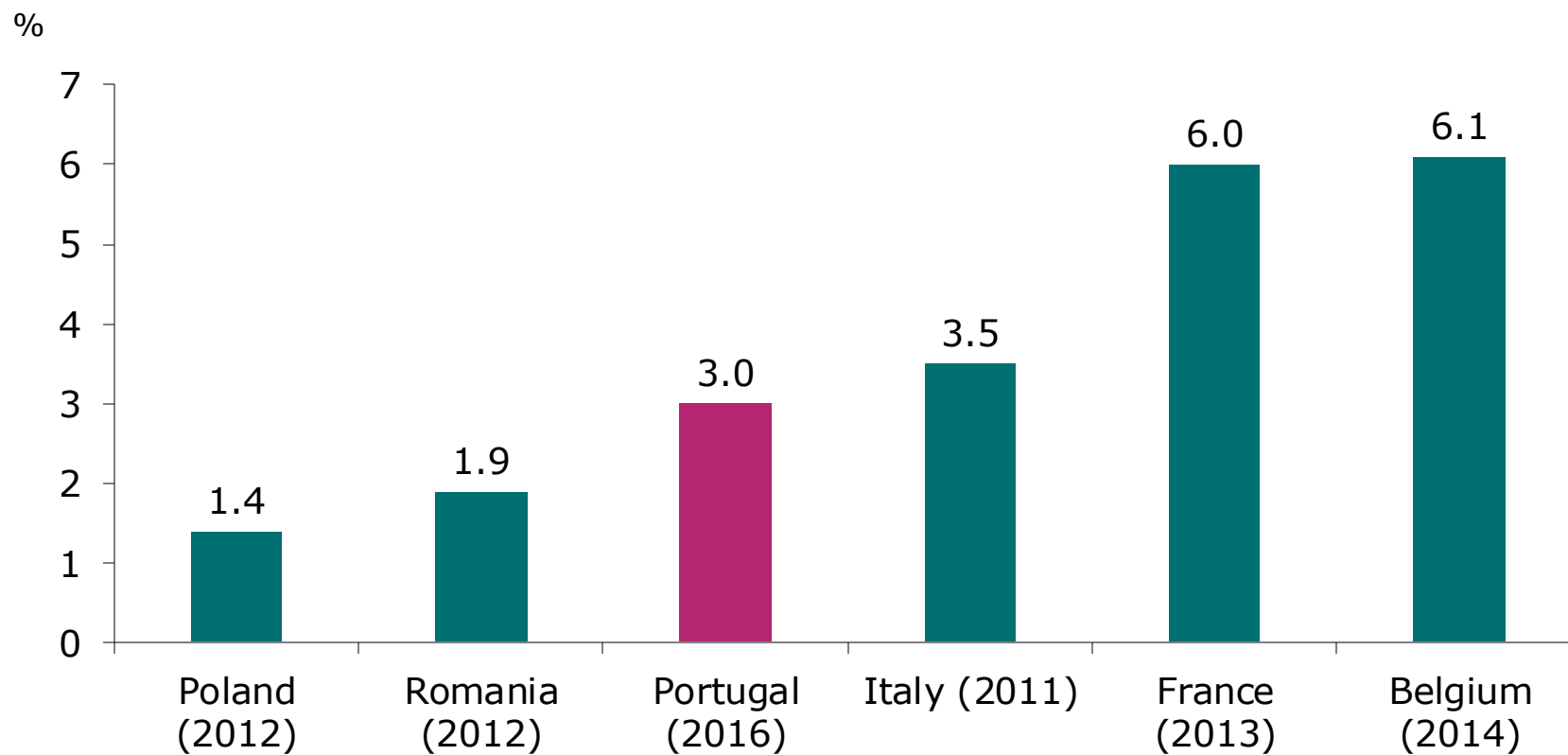


GROUPS OF ENTITIES

	No.	GVA (M€)	Employees (FTE)
Cooperatives	2,343	604	24,402
Mutual Associations	97	388	4,842
Holy Houses of Mercy	387	597	39,445
Foundations	619	332	14,113
Associations with Altruistic Goals	66,761	2,897	151,779
Community and Self Management Subsectors	1,678	1	305
Total of SE	71,885	4,819	234,886

1. SESA - Comparaciones internacionales

Economía social en la economía nacional (VAB o PIB)



2. Encuesta sobre el trabajo voluntario 2018

Módulo de la Encuesta de población activa

Se centra en las variables clave para caracterizar el voluntariado, a saber, el número de voluntarios, las características sociodemográficas, el marco institucional, el tipo de tarea y las horas de trabajo.

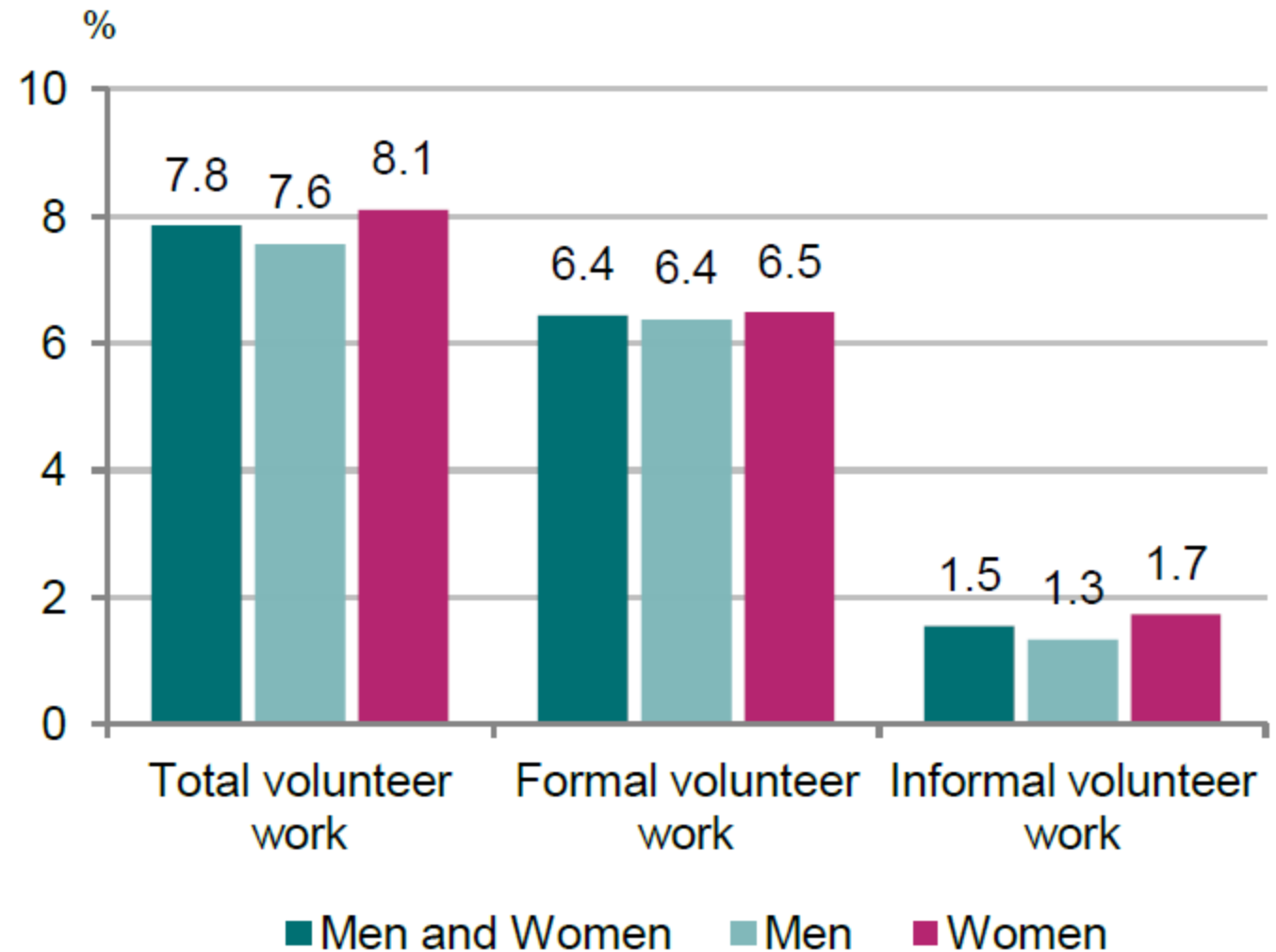
Dos tipos de trabajo voluntario

- Trabajo voluntario formal u organizacional

- Trabajo voluntario informal o directo

2. Encuesta sobre el trabajo voluntario 2018: resultados

- 95 mil voluntarios
- 7,8% de la población residente, de 15 años o más, que participó en, al menos, un trabajo voluntario



3. Encuesta del sector de la economía social 2019

Población objetivo: las entidades de Economía Social (ES) activas en 2018, con sede en Portugal

Desarrollado con la colaboración de CASES - Cooperativa António Sérgio para a Economia Social

El cuestionario fue dirigido a miembros de la alta dirección de las entidades, con el objetivo de caracterizar:

La entidad; Prácticas de manejo; La alta dirección

Resultados agrupados en 5 familias numerosas: Cooperativas, Mutuas, Santas casas de la misericordia, Fundaciones y Asociaciones con fines altruistas

3. La encuesta del sector de la economía social: el cuestionario

Prácticas de gestión e información que permitan una caracterización más detallada del sector:

- Principal área geográfica de operación y tipo de actividad
- Estructura organizativa
- Redes o asociaciones
- Características de la fuerza laboral y de los altos directivos
- Tipo de gestión: documentos de gestión (por ejemplo, planes de actividades y presupuesto); indicadores clave para monitorear / evaluar el desempeño de su actividad; transparencia; fuentes de financiamiento; principios rectores
- Uso de ITC, por ejemplo, un sitio web o redes sociales
- Uso de métodos para medir el impacto social
- ...

4. El camino a seguir

- Usuarios: papel en la identificación de brechas de información, en la influencia de gobiernos y agencias públicas para la necesidad de invertir en la producción de información (pública).
- Organizaciones y personas que operan en el sector: comprenden el valor de la información y ... que no es posible crear nueva información estadística sin proveedores de datos primarios.
- Oficinas nacionales de estadística: nuevas fuentes de datos, nueva integración de datos, nuevos enfoques, nuevos indicadores estadísticos, promoción de asociaciones y cooperación
- Información: actualidad, relevancia, granularidad

¡Gracias!

Más información en ine.pt

[Cuenta satélite de economía social](#)

[Encuesta del sector de la economía social](#)

[Trabajo voluntario](#)