

# Atelier l'économie numérique(risée) à l'innovation sociale : le cas des plateformes alternatives

Corinne Vercher-Chaptal, Laura Aufrère, Université Sorbonne Paris Nord

**TAPAS**  
There Are Platforms  
as AlternativeS



**ILO Academy on Social & Solidarity  
Economy**  
*SSE, Local Economic Development &  
social innovation*

Elective 6, Session 1 - 23 of Nov.

# 3 caractéristiques clefs des plateformes numériques

Rassemblent  
**différentes**  
catégories d'acteurs

Une  
infrastructure  
technique en  
charge de la  
**coordination**  
**algorithmique**

**Création de**  
**marché(s)**  
/  
**domination**  
(stratégie du  
winner-take-all)

# L'économie numériques (risée) : marchandisation vs utopies concrètes

= *Uberization* de l'économie : renforce la marchandisation du monde

=> Cela favorise en réalité un **contre-mouvement de protection de la société**<sup>(1)</sup>:

- des **innovations sociales et techniques** jaillissent pour organiser des « utopies concrètes visant à élargir la coopération grâce aux nouveaux outils numériques » (Durand Folco, 2016).
- des **expérimentations concrètes**, sortes de prototypes de plateformes alternatives mettant l'économie numérique au service de l'innovation sociale afin de répondre aux défis de la transition écologique et sociale.

(1) Le "double mouvement" est analysé par Karl Polanyi dans La Grande Transformation : "dans le même mouvement d'expansion des marchés, des contre-mouvements sont apparus pour contrôler leur expansion et leur influence". (Polanyi, 1944 :24)

# Des plateformes alternatives contribuant à la justice sociale et au bien commun

Les plateformes alternatives comme outils au service des intérêts des travailleurs :

- Règles et processus de délibération fixés par les travailleurs eux-mêmes (autogestion).
- Respect des règles de droit (protection et réglementation sociale et du travail)

Les plateformes alternatives comme tentative de fournir un **régime de travail réellement humain**\* : « quels droits collectifs de ceux qui travaillent à participer au sens de ce qu'ils font »

- Les travailleurs reprennent le contrôle **des moyens et du sens de la production**.
- Les biens communs numériques / les plateformes coopératives ont pour mission de répondre à des questions d'intérêt général ou d'aider des catégories spécifiques de bénéficiaires.

**=> articulent protection et émancipation**

\*cf. Alain Supiot, 2018

# Capitalist vs Alternative Platforms

## Plateformes capitalistes

Stratégie agressive du Winner-take-all, fraude pour éviter leur responsabilités sociales, environnementales, et fiscale

Uber



BlaBlaCar



Hospitalité solidaire (vs *Tourisme*)



Free carpooling & local transportation solidarity (vs *Blablacar*)

## Plateformes alternatives

Des principes communs d'ouverture, de gestion éthique, de partage et réciprocité



CoopCycle

Ethical bike delivery (vs *Foodtech*)



OPEN FOOD FRANCE

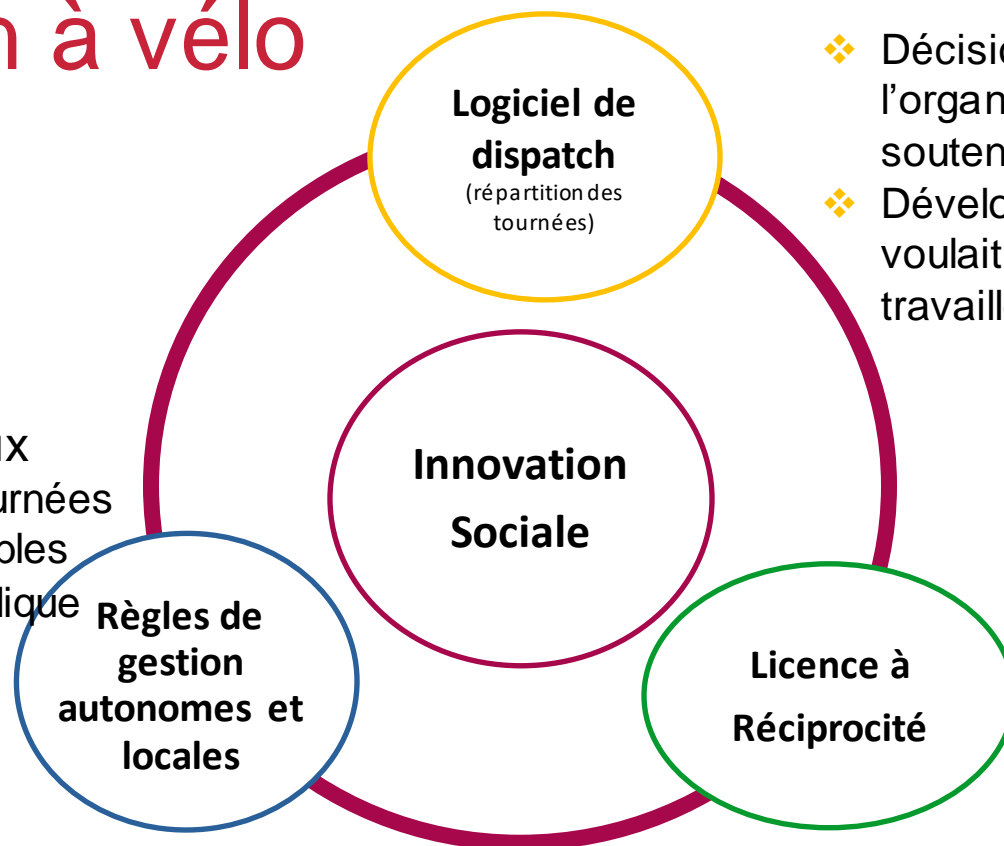
Digital market for local food circuit



Framasoft

Popular education and advocacy for digital rights and users protection (vs GAFAM)

# CoopCycle: une plateforme alternative pour la livraison à vélo



- ❖ Décision humaine dans l'organisation de tournées soutenables (pas d'algorithme)
- ❖ Développé par un informaticien qui voulait redonner le pouvoir aux travailleurs

## Un cadre légal qui restreint l'usage du logiciel aux respect de certaines valeurs

- ❖ Coursiers sont salariés (protection sociale)
- ❖ Gouvernance qui inclut les coursiers
- ❖ Respect des valeurs & des principes de gestion coopératifs

## Collectifs locaux de coursiers

- ❖ Partenariats locaux
- ❖ Auto-gestion des tournées de livraison soutenables
- ❖ Plaidoyer qui revendique de participer à la protection social

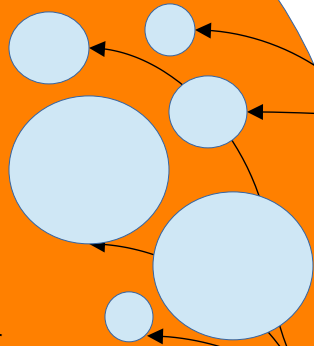


CoopCycle

## CoopCycle Fédération internationale

- + Assemblée générale internationale
- + 6 services / groupes de travail
  - \* développement du logiciel
  - \* formation professionnelle
  - \* communication/plaidoyer
  - \* achats groupés
  - \* partenariats
  - \* coordination

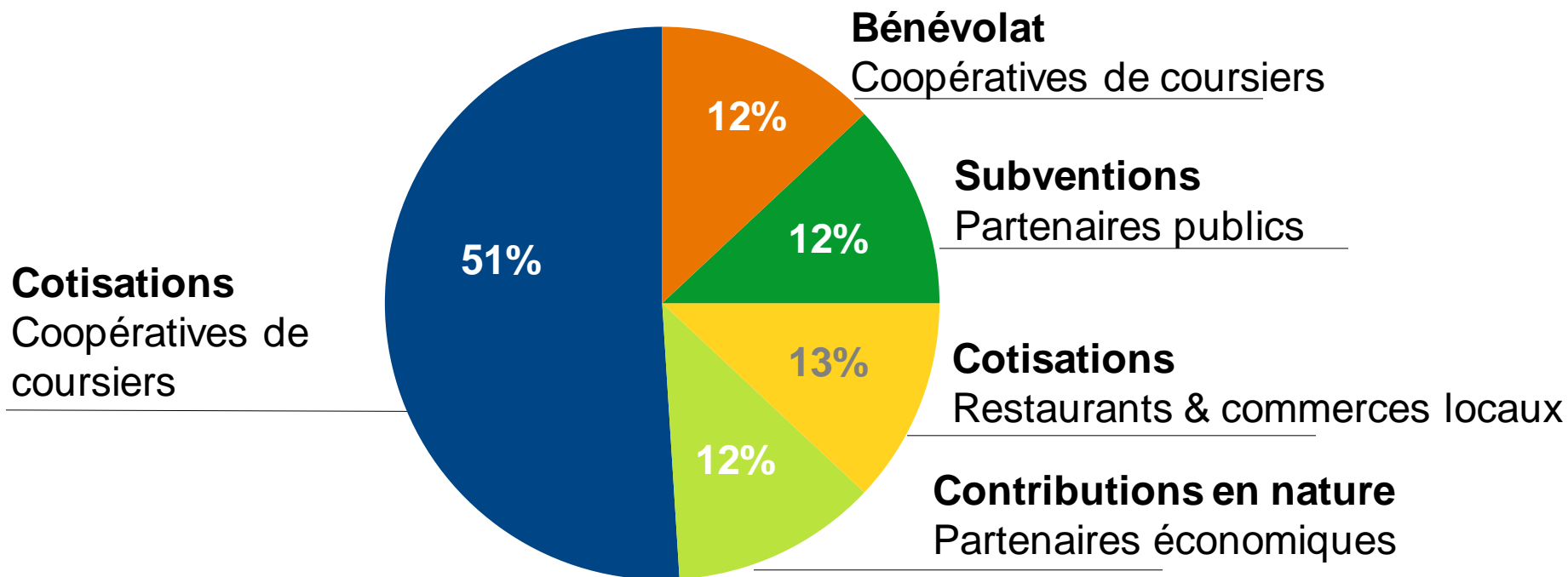
## 34 collectifs de coursiers



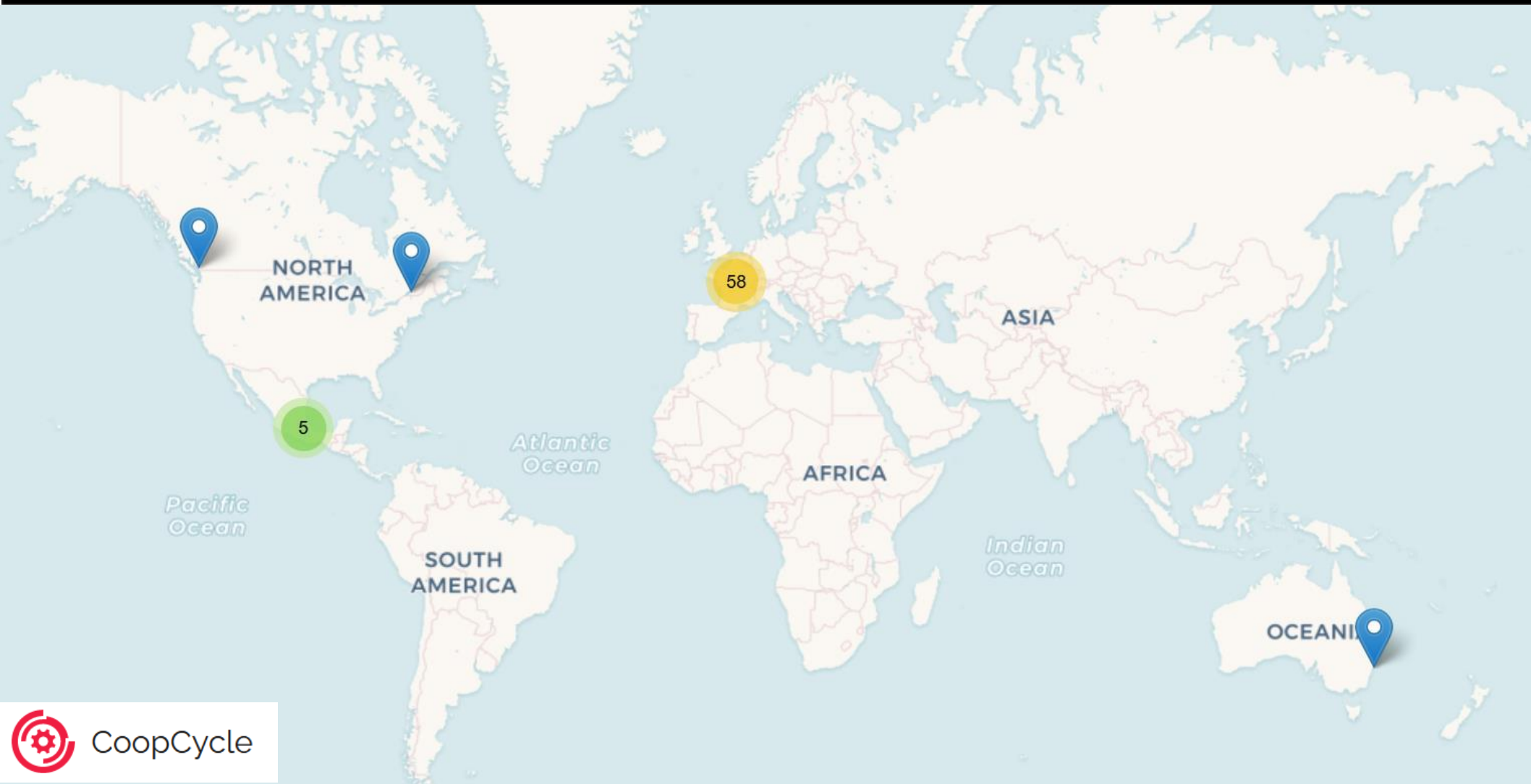
## Clients finaux BtoB & BtoC

**Partenaires locaux**  
(Fleurs, journaux, restaurants,  
matelas, produits agricoles  
locaux, etc.)

# Modèle économique







# La mobilisation des initiatives de terrain pour l'innovation sociale au service de la justice sociale et environnementale

- Re-définition du “métier”
  - Les livreurs deviennent des experts logisticiens du derniers kilomètre en milieu urbain
  - La dignité des conditions de travail et la protection des coursiers est assurée
  - Tout en mettant en œuvre un service décarbonné
- Endossent un rôle dans la recherche d'alternatives pour répondre aux enjeux de justice sociale et environnementales
- Offre locale de solutions / conçues et promues par des initiatives locales

**Merci beaucoup pour votre attention!**

**TAPAS**  
There Are Platforms  
as AlternativeS



**ILO Academy on Social & Solidarity  
Economy**  
*SSE, Local Economic Development &  
social innovation*

Elective 6, Session 1 - 23 of Nov.