

# CIBLER LES TRAVAILLEURS LES PLUS VULNERABLES PARTOUT DANS LE MONDE



Organisation  
internationale  
du Travail

100  
1919-2019

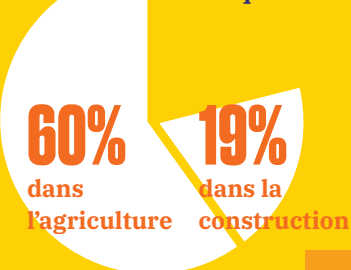
Les jeunes travailleurs âgés de 15 à 24 ans, les femmes et les travailleurs migrants sont particulièrement exposés aux accidents du travail et aux maladies professionnelles. C'est particulièrement le cas lorsqu'ils travaillent dans des secteurs dangereux comme la construction et l'agriculture et dans des conditions précaires, par exemple dans l'économie informelle.

**SECURITE  
+ SANTE  
POUR TOUS**

## Construction & agriculture

La construction et l'agriculture figurent parmi les secteurs les plus importants et les plus dangereux au monde. Au moins 60 000 travailleurs de la construction et 170 000 travailleurs de l'agriculture meurent chaque année. Les travailleurs de ces secteurs sont ceux qui souffrent le plus des effets du changement climatique et des contraintes thermiques associées.

Heures de travail perdues en 2030  
dû au stress thermique:



## Jeunes travailleurs

Les travailleurs entre 15 et 24 ans subissent les taux d'accidents du travail les plus élevés

**40%**

incidence des  
blessures non  
mortelles plus  
élevée dans  
l'UE que chez  
les travailleurs  
plus âgés

## Travailleurs migrants

**164** millions de  
personnes ont  
migré pour  
travailler entre  
2013 et 2017

La plupart des migrants occupent des postes dits «D» (dégoûtants, dangereux et dégradants), dans des secteurs souvent informels ou non réglementés tels que l'agriculture, la construction ou le travail domestique, où les droits du travail sont peu respectés et les travailleurs moins bien protégés.

## Travailleuses

**26%** moins susceptibles  
d'avoir un emploi que  
les hommes

Les femmes sont essentiellement présentes dans les emplois les moins bien payés, et elles occupent souvent des emplois temporaires et saisonniers. La nature précaire du travail de nombreuses femmes les rend particulièrement vulnérables au harcèlement sexuel et à la violence.

## Travailleurs de l'économie informelle

**>60%** des personnes ayant  
un emploi dans le  
monde travaillent dans  
l'économie informelle.

Les travailleurs de l'économie informelle héritent souvent des emplois et des conditions de travail les plus dangereuses, tous secteurs économiques confondus, mais surtout dans la construction et l'agriculture.

Sécurité + santé pour tous ouvre des perspectives mondiales et apporte des solutions au plan local pour améliorer la sécurité et la santé des travailleurs vulnérables. En mettant en place les normes nécessaires, en diffusant des informations fiables et en mettant en œuvre des méthodes qui ont fait leurs preuves, nous faisons évoluer les mentalités et les comportements en vue de créer un changement durable et mesurable.