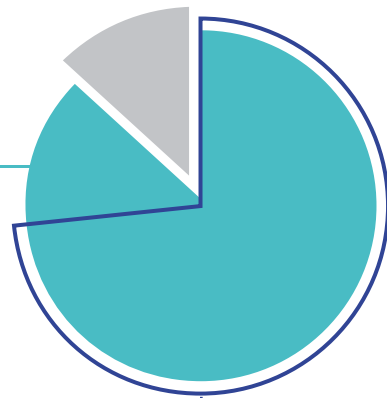


El impacto de las políticas de protección social en el trabajo infantil

Las políticas de protección social dirigidas a la niñez son herramientas necesarias para la prevención y erradicación del trabajo infantil en Argentina.

87%

Niños, niñas y adolescentes con acceso a protección social



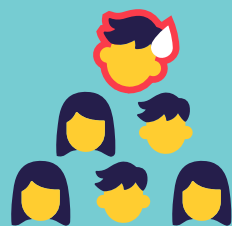
Asignaciones familiares (AAFF)



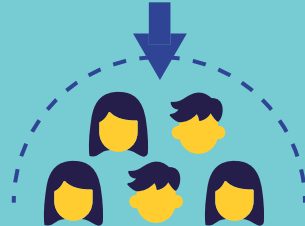
Asignación universal por hijo (AUH)

Los niños, niñas y adolescentes que reciben la AUH tienen un **16% menos de probabilidades** de trabajar.

X Sin cobertura



✓ Con cobertura



1 de cada 5 niños, niñas y adolescentes que trabajan no tiene protección social.



Las asignaciones en general tienen menor incidencia en la prevención del trabajo infantil en:



Hogares a cargo de varones



Hogares Rurales



Actividades para autoconsumo



Niñas y mujeres adolescentes

En hogares con mayores grados de informalidad las asignaciones reducen su incidencia si los niños niñas y adolescentes trabajan tres horas o más.

	Horas de trabajo semanales			
	0	3	8	+
Registrados				
Informales				

Es fundamental que las asignaciones dirigidas a estos hogares cuenten con montos significativos para el reemplazo de los ingresos provenientes del trabajo infantil.

